

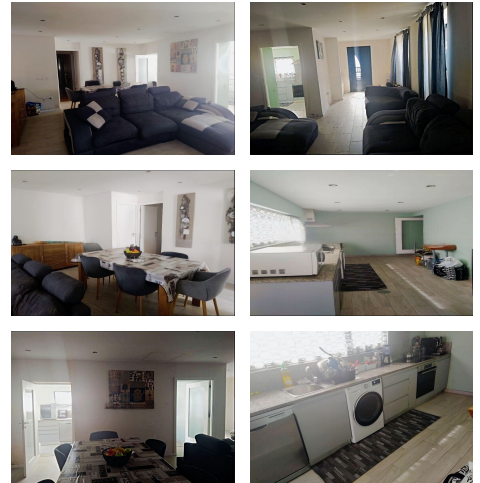


€ 270 000,00

CASA TÉRREA

COMPRAR

USADO



PERAFITA, LAVRA E SANTA CRUZ DO BISPO - MATOSINHOS | PORTO

3 2 2 145.00m²

Descrição

Esta moradia térrea é uma excelente opção para quem deseja morar numa localização privilegiada, próxima ao Aeroporto Francisco Sá Carneiro.

Além disso, apresenta diversas características que proporcionam conforto e tranquilidade aos moradores.

A moradia é composta por três quartos, sendo um deles uma suíte com closet, pavimento em madeira e tectos falsos. Essas características proporcionam elegância e conforto ao ambiente.

A cozinha, que tem aproximadamente 14 m², é equipada e oferece um ótimo espaço para quem gosta de cozinhar.

A sala é espaçosa, com 40 m², e possui um recuperador de calor, ideal para os dias mais frios.

É um espaço que oferece conforto e aconchego aos moradores.

Há 2 WC's na moradia, um completo e outro localizado na suíte, o que proporciona mais privacidade.

Existe ainda uma garagem e um anexo que pode ser transformado numa lavandaria, oferece praticidade e facilidade no dia a dia.

O espaço ajardinado é amplo e permite a instalação de uma piscina, se desejar.

Além disso, há um poço com água para rega e outras finalidades, o que é uma vantagem para quem gosta de cuidar de plantas e jardins.

A moradia sofreu algumas remodelações em 2017, para proporcionar um ambiente atualizado e moderno.

Está inserida num terreno de 498 m², o que proporciona um bom espaço externo e privacidade.

Essa moradia é uma excelente oportunidade para quem pretende encontrar conforto, praticidade e tranquilidade numa localização privilegiada.

Detalhes

Ano de Construção: 1975

Área do terreno: 498,00 m²

Área bruta privativa: 203,00 m²

Website

<https://predimed.pt/vision/Imovel/3oyx9o>