



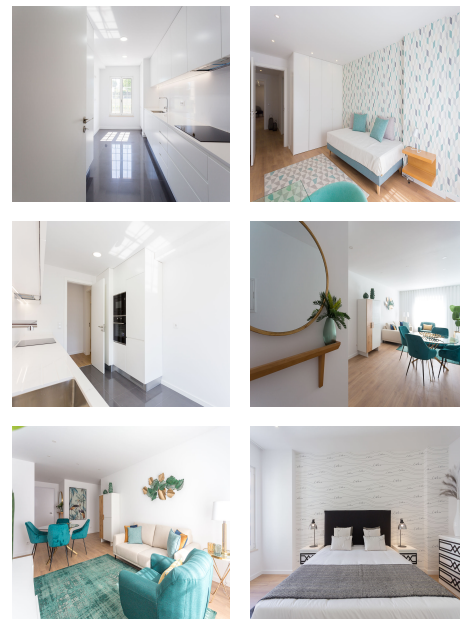
FICHA DO IMÓVEL

€ 265 000,00

🏠 APARTAMENTO

☰ VENDA

⚙️ EM CONSTRUÇÃO



ÁGUAS LIVRES - AMADORA | LISBOA

🛏️ 2 🚿 1 🚗 1 📏 103.00m²



Descrição

Apartamentos novos localizados numa das zonas mais conceituadas da Amadora - proximidade ao metro e a 5 minutos de Lisboa.

Venda de excelente apartamento de 3 assoalhadas com terraço, estacionamento e arrecadação.

Apartamento com área de 103 m² composto por Sala, cozinha totalmente equipada e casa de banho completa.

Terraço

Aspiração Central.

Bomba de Calor (aquecimento de águas quentes sanitárias).

Caixilharia em alumínio lacado, corte térmico e vidro duplo.

Materiais de qualidade e excelentes acabamentos.

Estores térmicos automatizados, sistema de vídeo porteiro e porta blindada de alta segurança.

Pré Instalação de Ar Condicionado.

Prédio de com duas frentes, servido de dois elevadores.

Localização privilegiada, zona calma e com espaços verdes na envolvente,

Próximo de todo o tipo de comércio, escolas, Hospital Amadora-Sintra, Continente-Amadora, Academia Militar, PSP, Parque Neudel, teatro e piscinas

Zona bem servida de transporte (Metro Linha Azul, CP e transportes Rodoviárias)

Óptimos acessos às principais vias rodoviárias IC19, IC17, CRIL, CREL.

Aproveite a possibilidade de viver às portas de Lisboa em apartamentos novos e confortáveis.

Marque já a sua visita!...

English

New apartments located in one of the most prestigious areas of Amadora - Urbanização Neudel. 5 minutes from Lisbon.

This project is under construction and is expected to be completed by the end of 2020.

Excellent 2-room apartment for sale with parking and storage.

Apartment with an area of 103 m2 consisting of living room, fully equipped kitchen and complete bathroom.

terrace

Central Aspiration.

Heat Pump (hot water heating).

Lacquered aluminum frames, thermal cut and double glazing.

Quality materials and excellent finishes.

Automated thermal blinds, video intercom system and high security armored door.

Pre Installation of Air Conditioning.

Building with two fronts, served by two elevators.

Privileged location, quiet area with green spaces in the surroundings.

Close to all kinds of shops, schools, Amadora-Sintra Hospital, Continente-Amadora, Military Academy, PSP, Neudel Park, theater and swimming pools

Area well served by transport (Metro Blue Line, CP and road transport)

Great access to the main roads IC19, IC17, CRIL, CREL.

Enjoy the possibility of living near Lisbon in new and excellent apartments.

Mark your visit!...

Equipamentos

Estores Eléctricos; Exaustor; Fogão; Forno; Frigorífico; Isolamento Térmico; Máquina de Lavar Roupa; Máquina de Secar Roupa; Microondas; Porta Alta Segurança; Porta Blindada; Pré-Instalação Ar Condicionado; Roupeiros; Vídeo Porteiro; Vidros Duplos; Piso Flutuante;

Infraestruturas

Acesso para Deficientes; Arrecadação; Terraço; Parqueamento; Internet fibra;

Seguranças

Vídeo Vigilância;

Website

<https://predimed.pt/team.catarinamendes/Imovel/35d0lz>